

平成29年度 **優良工事の紹介**

## 平成30年度(平成29年度完了) 島根県優良工事知事表彰一覧

部門	工種	工 事 名	業 者 名	事務所名	整理番号
土木部門	道 路	国道432号 菅原広瀬バイパス(2工区) 道路改築工事 (仮称)広瀬トンネル	中筋組・豊洋特別共同企業体	松江県土整備事務所	1
		国道432号 古志原工区 交通安全工事 第2期	(株)真幸土木	松江県土整備事務所	2
		松江島根線 くにびき大橋 橋梁耐震工事 P3	カナツ技建工業(株)	松江県土整備事務所	3
		上久野大東線 金成工区 道路改築工事 第2期	(株)植田建設	雲南県土整備事務所	4
		奥出雲高野線 小馬木工区 道路改築工事	(有)葛川土木	雲南県土整備事務所	5
		斐川上島線 武部2工区 道路改築工事 第2期	(株)フクダ	出雲県土整備事務所	6
		浜田作木線 戸河内工区 災害防除工事	(株)オーサン	県央県土整備事務所	7
		市木井原線 於保知大橋 橋梁耐震工事	(株)溝辺組	県央県土整備事務所	8
		田所国府線 市木工区 道路改築工事	(有)福井建設	県央県土整備事務所	9
		桜江金城線 市山工区 道路改築工事 (仮称)市山トンネル	今井産業・原工務所・日新建設特別共同企業体	浜田県土整備事務所	10
		田所国府線 大金工区 道路改築 舗装工事 第2期	今井産業(株)	浜田県土整備事務所	11
		国道488号 落合工区 道路改築工事	前田建設(有)	益田県土整備事務所	12
		西郷布施線 大久2工区 道路改築工事	(株)竹田組	隠岐支庁県土整備局	13
河 川	赤川 河川緊急整備工事 白枝新大橋舗装工	(株)ダイニ	出雲県土整備事務所	14	
	津和野川 河川災害復旧助成 津和野川工区 第7期工事	(株)野村組	益田県土整備事務所	15	
	津和野川 河川災害復旧助成 津和野川工区 第6期工事	堀建設(株)	益田県土整備事務所	16	
	波積ダム建設事業 付替県道その11工事	江津土建(株)	浜田河川総合開発事務所	17	
港湾空港	河下港 港湾改修工事 第5期	(株)中筋組	出雲県土整備事務所	18	
	西郷港 本港地区 港湾改修 東町物揚場海岸護岸工事	徳畑建設(株)	隠岐支庁県土整備局	19	
砂 防	寺谷3地区 急傾斜地崩壊対策 工事	(株)都間土建	雲南県土整備事務所	20	
	古市場地区 急傾斜地崩壊対策 工事	(株)島根三友	浜田県土整備事務所	21	
	荒尾地区 急傾斜地崩壊対策 工事	(株)金田建設	隠岐支庁県土整備局	22	
都市計画	城山北公園線 2工区 街路事業 舗装工事	松江土建(株)	松江県土整備事務所	23	
	中島染羽線 京町・吉田東工区 街路工事 第4期	中国道路(株)	益田県土整備事務所	24	
建 築	島根県営住宅出雲市天神団地新8号棟 建設 建築工事	トガノ建設・内藤建設工業特別共同企業体	出雲県土整備事務所	25	
	江津警察署松平駐在所 新築 建築工事	江津土建(株)	浜田県土整備事務所	26	
	芸術文化センター 長寿命化 中庭改修工事	大畑建設(株)	益田県土整備事務所	27	
設 備	島根県立大学 松江キャンパス 改修その1 空調和設備工事	新和設備工業(株)	松江県土整備事務所	28	
	島根県立大学 出雲キャンパス 新棟整備 電気設備工事	中電工・電設サービス特別共同企業体	出雲県土整備事務所	29	

部門	工種	工 事 名	業 者 名	事務所名	整理番号
農林水産部門	農業土木	農村地域防災減災事業 滝が上池地区 ため池改修その2工事	(株)倉橋工務店	出雲県土整備事務所	30
		基幹農道整備事業 和田3期地区 道路その13工事	(株)堀工務店	県央県土整備事務所	31
		中山間地域所得向上 元谷地区 区画整理その5工事	(有)花岡組	浜田県土整備事務所	32
	森林土木	林地荒廃防止事業 岩坂地区その1工事	アサヒ工業(株)	松江県土整備事務所	33
		災害関連緊急治山事業 湯抱地区 治山ダム工事	置名土木(有)	県央県土整備事務所	34
	漁港漁場	恵曇漁港 水産流通基盤整備工事	カナツ技建工業(株)	松江水産事務所	35
和江地区 漁港関連道整備事業 橋梁下部工その2工事		(有)大一建設	浜田水産事務所	36	

### 平成30年度(平成29年度完了) 島根県優良業務知事表彰一覧

部 門	業 務 名	業 者 名	事務所名	整理番号
地質調査・測量・調査	農地整備事業 基幹農道整備 大郷地区 用地測量 調査業務	(株)ワールド測量設計	松江県土整備事務所	1
	国道431号外9線 道路防災点検 安定度調査 業務委託	(株)カイハツ	出雲県土整備事務所	2
土木設計	三瓶ダム 長寿命化計画策定 業務委託	(株)エイト日本技術開発松江支店	県央県土整備事務所	3
	黒沢安城浜田線 長見工区 道路改築 1号橋橋梁詳細設計 業務委託	復建調査設計(株)松江支社	浜田河川総合開発事務所	4
農林水産設計	地すべり対策事業 出雲地区 地すべり防止施設長寿命化計画策定佐田2業務	出雲グリーン(株)	出雲県土整備事務所	5

※ 工事・業務の名称については、簡潔な標記としております。

土木部門  
道路



<b>事務所名</b>	松江市土整備事務所	<b>工事概要</b>	工事延長 215m
<b>工事名</b>	国道432号 菅原広瀬バイパス (2工区) 道路改築工事 (仮称) 広瀬トンネル		(うちトンネル延長164m)
<b>施工業者</b>	中筋組・豊洋特別共同企業体		内空断面 54.3㎡
<b>現場代理人</b>	奥野 崇		幅員 9.75m
<b>監理技術者</b>	福間 純		(0.75+0.5+3.00×2+0.5+2.00)
<b>監督員</b>	田中 亮一		掘削工法 NATM (機械掘削)

土木部門  
道路



<b>事務所名</b>	松江市土整備事務所	<b>工事概要</b>	施工延長 L=173.4m
<b>工事名</b>	国道432号 古志原工区 交通安全工事 第2期		掘削工 V=1,400㎡
<b>施工業者</b>	(株)真幸土木		函渠工 L=116.7m
<b>現場代理人</b>	江藤 潤		側溝工 L=152.0m
<b>監理技術者</b>	寺本 敬		縁石工 L=147.6m
<b>監督員</b>	安藤 慶彦		電線共同溝 L=147.6m
			ブロック積工 A=239㎡
			舗装工 A=821㎡

土木部門  
道路



事務所名 松江県土整備事務所  
工事名 松江島根線 くにびき大橋  
橋梁耐震工事 P3  
施工業者 カナツ技建工業(株)  
現場代理人 朝日 秀伍  
監理技術者 大國 正幸  
監督員 岩田 成弘

工事概要 補強鋼板等製作 26.0 t  
RC橋脚補強工(鋼板巻き立て) 1橋脚

土木部門  
道路



事務所名 雲南県土整備事務所  
工事名 上久野大東線 金成工区  
道路改築工事 第2期  
施工業者 (株)植田建設  
現場代理人 佐藤 広樹  
主任技術者 佐藤 広樹  
監督員 竹内 純一

工事概要 工事延長 L=220m  
盛土工 V=880m<sup>3</sup>  
購入土 V=660m<sup>3</sup>  
ブロック積工 A=184m<sup>2</sup>  
側溝工 L=295m  
下層路盤工 A=1,550m<sup>2</sup>

土木部門  
道路



事務所名 雲南県土整備事務所  
 工事名 奥出雲高野線 小馬木工区  
 道路改築工事  
 施工業者 (有)蔦川土木  
 現場代理人 青木 隆  
 主任技術者 青木 隆  
 監督員 脇田 勲

工事概要 工事延長 L=149.7m  
 土 工 V=890m<sup>3</sup>  
 擁壁工(垂直壁) A=453.5m<sup>2</sup>  
 水路工 L=113m  
 舗装工 A=926m<sup>2</sup>  
 防護柵工 L=146m

土木部門  
道路



事務所名 出雲県土整備事務所  
 工事名 斐川上島線 武部2工区  
 道路改築工事 第2期  
 施工業者 (株)フクダ  
 現場代理人 宍戸 克己  
 監理技術者 宍戸 克己  
 監督員 下垣 智之

工事概要 施工延長 L=50m  
 T型橋脚 N=1基  
 逆T式橋台 N=1基  
 補強土壁工 A=113m<sup>2</sup>  
 仮設工 N=1式



土木部門  
道路



事務所名 県央県土整備事務所  
 工事名 浜田作木線 戸河内工区  
 災害防除工事  
 施工業者 (株)オーサン  
 現場代理人 驛 翔次  
 監理技術者 驛 翔次  
 監督員 板垣 正明

工事概要 工事延長 L=165m  
 高エネルギー吸収式落石防止網工 A=1,155㎡  
 既設落石防止網補強工 A=1,733㎡  
 予 防 工 A=83㎡

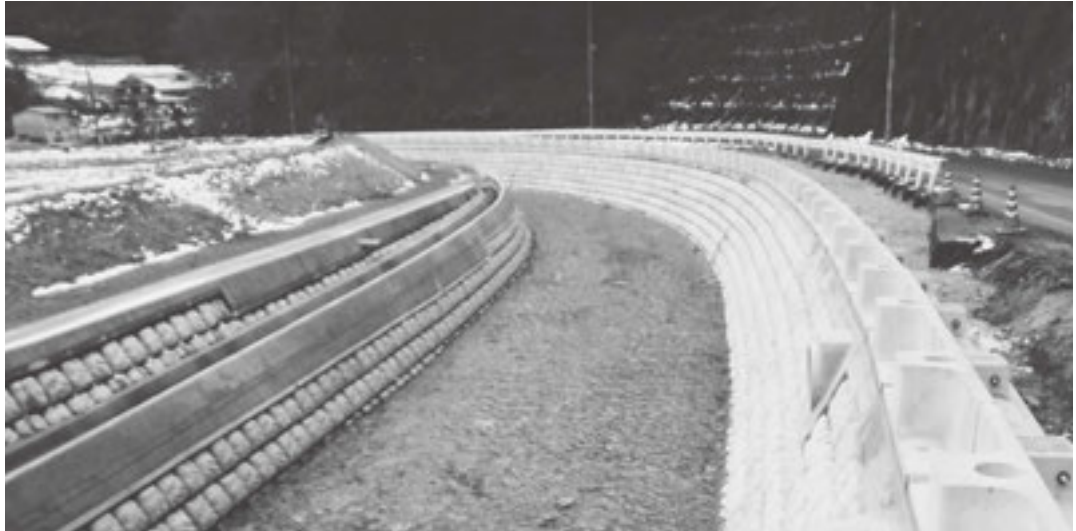
土木部門  
道路



事務所名 県央県土整備事務所  
 工事名 市木井原線 於保知大橋  
 橋梁耐震工事  
 施工業者 (株)溝辺組  
 現場代理人 栢割 健司  
 監理技術者 栢割 健司  
 監督員 安部 和夫

工事概要 橋梁上部工耐震補強工 A=1,472㎡  
 (炭素繊維接着工法)

土木部門  
道路



事務所名 県央県土整備事務所  
 工事名 田所国府線 市木工区  
 道路改築工事  
 施工業者 (有)福井建設  
 現場代理人 柴田 雅章  
 主任技術者 柴田 雅章  
 監督員 佐伯 忠史

工事概要 工事延長 L=188m  
 コンクリートブロック積 A=1,039㎡  
 排水工 L=51m  
 防護柵基礎工 L=147m  
 橋梁工 橋長 L=9.0m  
 幅員 W=1.7(2.0)m  
 コンクリートブロック積 A=37㎡  
 水路工 L=40m

土木部門  
道路



事務所名 浜田県土整備事務所  
 工事名 桜江金城線 市木工区 道路改築工事  
 (仮称) 市山トンネル  
 施工業者 今井産業・原工務所・日新建設  
 特別共同企業体  
 現場代理人 中山 洋一  
 監理技術者 森田 達司  
 監督員 石倉 和弘

工事概要 トンネル名称：(仮称) 市山トンネル  
 工事延長：835m  
 (うちトンネル延長823m)  
 幅員：8m  
 (0.75+0.5+2.75×2+0.5+0.75)  
 内空断面積：44.1㎡  
 掘削工法：NATM (発破掘削)



土木部門  
道路



事務所名 浜田県土整備事務所  
 工事名 田所国府線 大金工区 道路改築  
 舗装工事 第2期  
 施工業者 今井産業(株)  
 現場代理人 荒松 桂司  
 主任技術者 牛山 誠治  
 監督員 三代 健也

工事概要 施工延長 L=290m  
 下層路盤工 A=1,890㎡  
 上層路盤工 A=1,890㎡  
 表層工 A=2,160㎡  
 耐水処理 A=1,330㎡  
 区画線工 L=940m

土木部門  
道路



事務所名 益田県土整備事務所  
 工事名 国道488号 落合工区  
 道路改築工事  
 施工業者 前田建設(有)  
 現場代理人 安岡 広司  
 主任技術者 岡本 正明  
 監督員 三島 智昭

工事概要 工事延長 L=100.0m  
 掘削工 V=1,630㎡  
 大型ブロック積擁壁工 A=410.7㎡  
 排水構造物工 L=52m  
 現場吹付法砕工 A=1,082㎡  
 鉄筋挿入工 N=127本

土木部門  
道路



事務所名 隠岐支庁県土整備局  
 工事名 西郷布施線 大久2工区  
 道路改築工事  
 施工業者 (株)竹田組  
 現場代理人 原 秀俊  
 主任技術者 原 秀俊  
 監督員 稲田 暉昌

工事概要 施工延長 L=132m  
 軽量盛土工 V=930m<sup>3</sup>  
 コンクリート床版工 V=119m<sup>3</sup>  
 排水構造物工 L=170m  
 防護柵設置工 L=80m

土木部門  
河川



事務所名 出雲県土整備事務所  
 工事名 赤川 河川緊急整備工事  
 白枝新大橋舗装工  
 施工業者 (株)ダイニ  
 現場代理人 渡部 義孝  
 監理技術者 渡部 義孝  
 監督員 園山 慶哉

工事概要 工事延長 L=451.4m  
 舗装工(車道部) A=6651m<sup>2</sup>  
 舗装工(歩道部) A=3085m<sup>2</sup>  
 区画線工 L=3236m  
 橋面防水工 A=883m<sup>2</sup>

土木部門  
河川



事務所名 益田県土整備事務所  
 工事名 津和野川 河川災害復旧助成  
 津和野川工区 第7期工事  
 施工業者 (株)野村組  
 現場代理人 松本 祐志  
 監理技術者 松本 祐志  
 監督員 廣瀬 知直

工事概要 施工延長 L=333.3m  
 石 積 工 A=1,782㎡  
 石 積 根 継 工 A=331㎡  
 石 張 工 A=224㎡  
 コンクリートブロック積工 A=1,325㎡  
 コンクリート平張工 A=1,229㎡

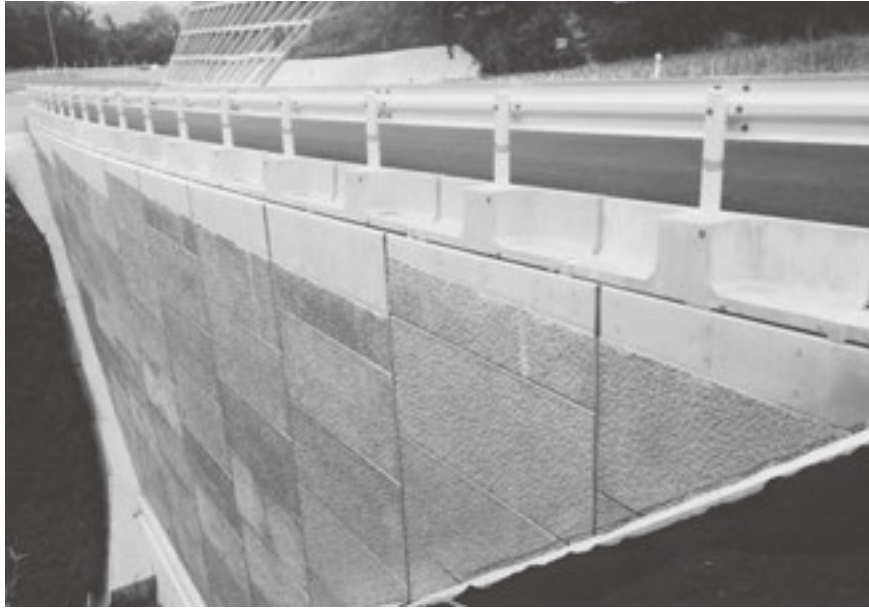
土木部門  
河川



事務所名 益田県土整備事務所  
 工事名 津和野川 河川災害復旧助成  
 津和野川工区 第6期工事  
 施工業者 堀建設(株)  
 現場代理人 藤井 有信  
 監理技術者 藤井 有信  
 監督員 廣瀬 知直

工事概要 施工延長 L=250m  
 環境保全型ブロック積工 A=1,175㎡  
 石 積 根 継 工 A=330㎡  
 石 張 工 A=388㎡

土木部門  
河川



事務所名 浜田河川総合開発事務所  
工事名 波積ダム建設事業 付替県道その11  
工事名賀川第13期工事  
施工業者 江津土建(株)  
現場代理人 井上 博文  
主任技術者 井上 博文  
監督員 山崎 正和

工事概要 施工延長 L=44.5m  
補強土壁工 N=1式  
大型水路工 L=18.6m  
カルバート工 L=25.5m

土木部門  
港湾空港

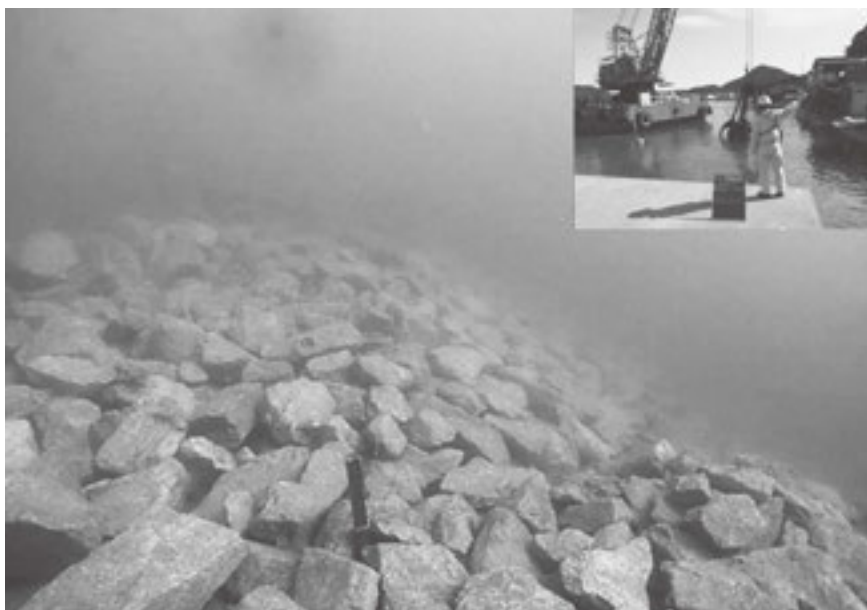


事務所名 出雲県土整備事務所  
工事名 河下港 港湾改修工事 第5期  
施工業者 (株)中筋組  
現場代理人 恩田 博之  
監理技術者 渡部 勝志  
監督員 深田 学徳

工事概要 工事延長 L=67.5m  
捨石均し A=2454m<sup>2</sup>  
ケーソン据付工 N=3函  
根固ブロック製作・据付 N=34個  
消波ブロック製作 N=43個  
上部コンクリート工 V=634m<sup>3</sup>



土木部門  
港湾空港



事務所名 隠岐支庁県土整備局  
 工事名 西郷港 本港地区 港湾改修  
 東町物揚場海岸護岸工事  
 施工業者 徳畑建設(株)  
 現場代理人 秋山 秀二  
 主任技術者 秋山 秀二  
 監督員 稲田 暉昌

工事概要 施工延長 L=146m  
 地盤改良工 V=2,099m<sup>3</sup>  
 基礎捨石工 V=3,179m<sup>3</sup>  
 調査ボーリング(海上) 1式

土木部門  
砂防



事務所名 雲南県土整備事務所  
 工事名 寺谷3地区 急傾斜地崩壊対策 工事  
 施工業者 (株)都間土建  
 現場代理人 須山 修二  
 監理技術者 須山 修二  
 監督員 舛田 陽一

工事概要 施工延長 L=97.0m  
 もたれ式擁壁 V=498m<sup>3</sup>  
 吹付法 枠 A=1,008m<sup>2</sup>  
 客土吹付 A=54m<sup>2</sup>  
 枠内吹付 A=664m<sup>2</sup>  
 落石防護柵 L=102m



土木部門  
砂防

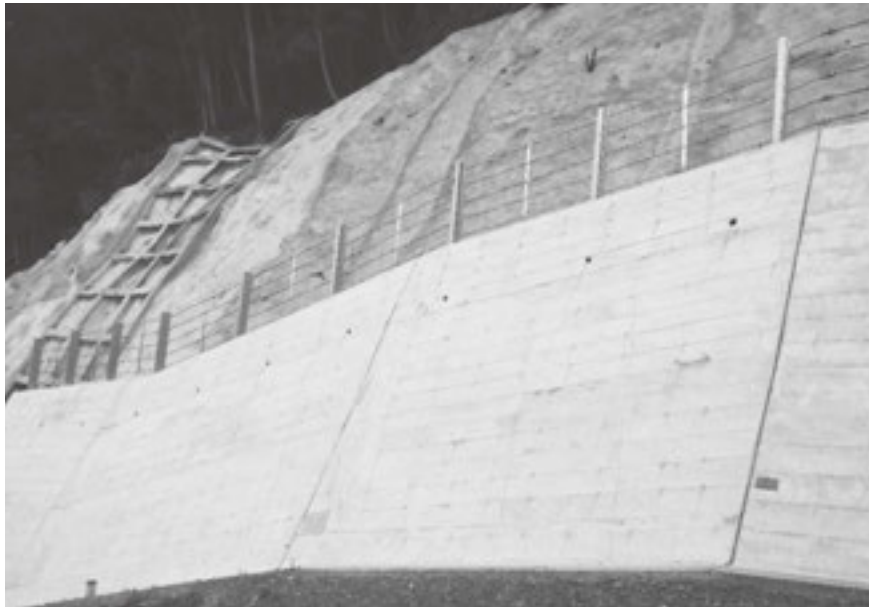


事務所名 浜田県土整備事務所  
工事名 古市場地区 急傾斜地崩壊対策 工事

工事概要 現場吹付法 砕工 A=438㎡  
植生基材吹付工(砕内) A=275㎡  
鉄筋挿入工 N=32本  
地山補強土工 A=196㎡

施工業者 (株)島根三友  
現場代理人 三浦 伸一  
主任技術者 三浦 伸一  
監督員 古川 隼

土木部門  
砂防



事務所名 隠岐支庁県土整備局  
工事名 荒尾地区 急傾斜地崩壊対策 工事

工事概要 施工延長 L=55m  
もたれ式擁壁工 V=124㎡  
水路工 L=18m  
モルタル吹付工 A=213㎡  
植生基材吹付工 A=92㎡  
法 砕 工 A=88㎡

施工業者 (株)金田建設  
現場代理人 赤沼 茂昌  
主任技術者 赤沼 茂昌  
監督員 佐々木 貴之

土木部門  
都市計画



事務所名 松江県土整備事務所  
 工事名 城山北公園線 2工区 街路事業  
 舗装工事  
 施工業者 松江土建(株)  
 現場代理人 徳永 信  
 監理技術者 徳永 信  
 監督員 岩永 見紗

工事概要 施工延長 L=451.5m  
 車道舗装工 A=8,686㎡  
 歩道舗装工 A=641㎡  
 水路工 L=175m  
 電線共同溝工 L=18.8m

土木部門  
都市計画



事務所名 益田県土整備事務所  
 工事名 中島染羽線 京町・吉田東工区  
 街路工事 第4期  
 施工業者 中国道路(株)  
 現場代理人 野村 慎一  
 監理技術者 竹本 久義  
 監督員 細田 和美

工事概要 工事延長 L=302m  
 側溝工 L=602m  
 ブロック舗装工 A=807㎡  
 歩車道境界ブロック工 L=363m  
 歩道照明工 N=10基  
 交差点照明工 N=4基  
 ボックスカルバート工 N=1式

建築部門  
建築



<b>事務所名</b>	出雲県土整備事務所	<b>工事概要</b>	新築工事			
<b>工事名</b>	島根県営住宅出雲市天神団地 新8号棟 建設 建築工事	共同住宅	RC造	5F	1,739.32㎡	
<b>施工業者</b>	トガノ建設・内藤建設工業特別共同企業体	倉庫 1	RC造	1F	27.50㎡	
<b>現場代理人</b>	内田 修司	倉庫 2	RC造	1F	35.00㎡	
<b>監理技術者</b>	内田 修司	駐輪場 1	RC造	1F	10.00㎡	
<b>監督員</b>	松本 直樹	駐輪場 2	RC造	1F	40.00㎡	
		外構一式				

建築部門  
建築



<b>事務所名</b>	浜田県土整備事務所	<b>工事概要</b>	駐在所	木造	平屋建	127.52㎡
<b>工事名</b>	江津警察署松平駐在所 新築 建築工事					
<b>施工業者</b>	江津土建(株)					
<b>現場代理人</b>	岡本 達也					
<b>主任技術者</b>	岡本 達也					
<b>監督員</b>	井上 翔太					

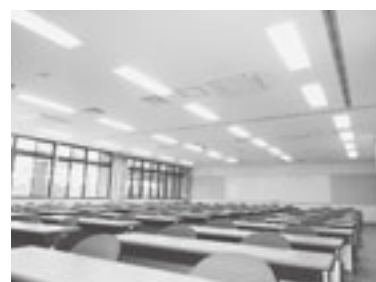
建築部門  
建築



事務所名 益田県土整備事務所  
 工事名 芸術文化センター 長寿命化  
 中庭改修工事  
 施工業者 大畑建設(株)  
 現場代理人 野中 大志  
 主任技術者 野中 大志  
 監督員 美濃 正典

工事概要 芸術文化センター 本館棟  
 (RC造2階建て 13,887㎡)  
 中庭床タイル改修工事 1,270㎡  
 その他改修工事 一式

建築部門  
設備



事務所名 松江県土整備事務所  
 工事名 島根県立大学 松江キャンパス  
 改修 その1 空気調和設備工事  
 施工業者 新和設備工業(株)  
 現場代理人 堀井 淳志  
 主任技術者 堀井 淳志  
 監督員 伊藤 有香

工事概要 島根県立大学増築及び内部改修に係る  
 空気調和設備工事一式  
 増 築：1号館エレベータ昇降路  
 S造 3F 延面積 49.55㎡  
 内部改修：管理棟、1号館、2号館、  
 音楽棟、体育館  
 延面積 10,453㎡



建築部門  
設備



事務所名 出雲県土整備事務所  
 工事名 島根県立大学 出雲キャンパス  
 新棟整備 電気設備工事  
 施工業者 中電工・電設サービス特別共同企業体  
 現場代理人 日笠 喜文  
 監理技術者 日笠 喜文  
 監督員 濱屋 淳

工事概要 新棟建設  
 (RC造一部S造 3F 5,753.17㎡)  
 既存校舎内部改修(本棟、福利厚生棟)  
 に係る電気設備工事一式

農林水産部門  
農業土木



事務所名 出雲県土整備事務所  
 工事名 農村地域防災減災事業  
 滝が上池地区 ため池改修その2工事  
 施工業者 (株)倉橋工務店  
 現場代理人 金坂 篤  
 監理技術者 金坂 篤  
 監督員 石倉 尚樹

工事概要 堤体工1式(堤体掘削 V=989㎡、  
 堤体盛土 V=3,659㎡)  
 底樋工φ800 L=35.3m  
 斜樋工φ300 L=15.7m  
 洪水吐工 L=35.7m



農林水産部門  
農業土木



事務所名 県央県土整備事務所  
 工事名 基幹農道整備事業 和田3期地区  
 道路その13工事  
 施工業者 (株)堀工務店  
 現場代理人 和田 隆  
 監理技術者 三星 元  
 監督員 松本 幹史

工事概要 工事延長 L=70m  
 路床工 L=70m  
 軽量盛土擁壁工 A=353㎡  
 (V=1003㎡)  
 鉄筋挿入工 N=162本  
 モルタル吹付工 A=405㎡

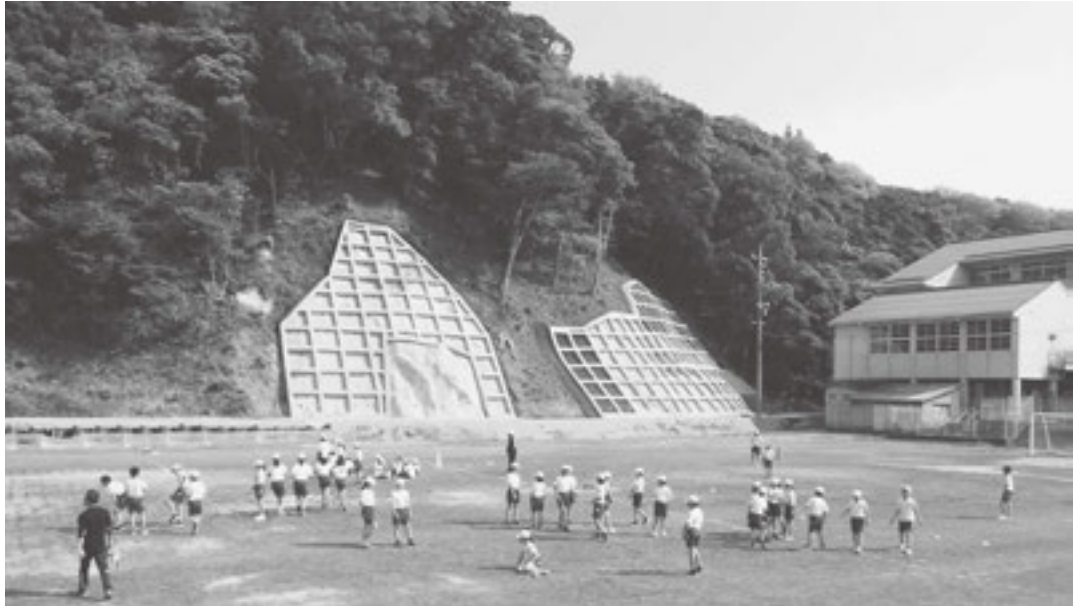
農林水産部門  
農業土木



事務所名 浜田県土整備事務所  
 工事名 中山間地域所得向上 元谷地区  
 区画整理その5工事  
 施工業者 (有)花岡組  
 現場代理人 河上 司  
 監理技術者 郷田 裕治  
 監督員 大石 晋二

工事概要 区画整理 A=3.5ha  
 基盤整地 掘削 V=72,000㎡  
 盛土 V=33,000㎡  
 承水路工 L=442m  
 排水路工 L=148m  
 道路工 L=295m

農林水産部門  
森林土木



事務所名 松江区土整備事務所  
 工事名 林地荒廃防止事業 岩坂地区  
 その1工事  
 施工業者 アサヒ工業(株)  
 現場代理人 倉長 正樹  
 主任技術者 倉長 正樹  
 監督員 野津 敏明

工事概要 山腹工 0.10ha  
 法 枠 工 A=571.1㎡  
 モルタル吹付工 A=45.8㎡  
 実 播 工 A=92.5㎡

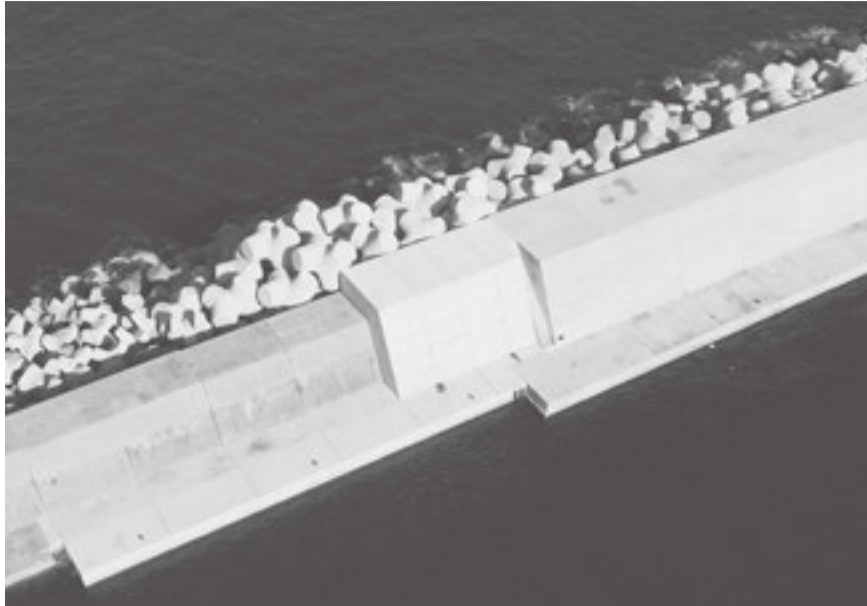
農林水産部門  
森林土木



事務所名 県央県土整備事務所  
 工事名 災害関連緊急治山事業  
 湯抱地区 治山ダム工事  
 施工業者 置名土木(有)  
 現場代理人 桑原 健治  
 主任技術者 桑原 健治  
 監督員 大谷 浩章

工事概要 溪間工  
 谷止工 2基 V=586.3㎡  
 流路工 L=26.0m

農林水産部門  
漁港漁場



事務所名 松江水産事務所  
 工事名 恵曇漁港 水産流通基盤整備工事  
 施工業者 カナツ技建工業(株)  
 現場代理人 土江 人志  
 監理技術者 土江 人志  
 監督員 井上 一成

工事概要 北沖防波堤(改良) L=17.2m  
 上部工 L=15.2m  
 上部コンクリート 436㎡  
 消波工 L=17.2m  
 消波ブロック  
 (70t型) 製作29個・据付112個  
 (25t型) 据付38個

農林水産部門  
漁港漁場



事務所名 浜田水産事務所  
 工事名 和江地区 漁港関連道整備事業  
 橋梁下部工その2工事  
 施工業者 (有)大一建設  
 現場代理人 石原 誠志  
 監理技術者 石原 誠志  
 監督員 景山 浩樹

工事概要 逆T式橋台(A1) N=1基  
 鋼管杭基礎 N=6本  
 張出し式(T型)橋脚 N=2基  
 鋼管杭基礎 N=16本  
 転石除去工 N=8本